

Preisliste 2025

Haus Reinoldus II

Appartementhaus
Dr. Wolff, Inh. Chr. Darmer
Passatweg 3

Postanschrift/Kontakt:
Friedrichstraße 2, 26548 Norderney
Telefon (0 49 32) 30 25
Telefax (0 49 32) 30 26

Internet:
www.norderney-haus-reinoldus.de
e-mail: info@norderney-haus-reinoldus.de

| Etg. | Typ | Hauptsaison | | | Zwischensaison | | | Nachsaison | |
|------------|--------------------------|---|---------|---------|---|-------------|---|--|---------|
| | | 14. Juni – 12. September 20. Dezember – 06. Januar 2026 | | | 05. April – 13. Juni 13. September – 26. Oktober | | | 07. Januar – 04. April 27. Oktober – 19. Dezember | |
| | | Belegung bis zu | | | Belegung bis zu | | | Belegung bis zu | |
| 1 Pers. | 2 Pers. | kl.  | 1 Pers. | 2 Pers. | kl.  | 1 / 2 Pers. | kl.  | | |
| Erdg. I | 2-Raum-App. mit Terrasse | 110,- € | 115,- € | + 5,- € | 95,- € | 100,- € | + 5,- € | 70,- € / 80,- € | + 5,- € |
| | 1-Raum-App. mit Balkon | 85,- € | 90,- € | + 5,- € | 70,- € | 75,- € | + 5,- € | 60,- € / 65,- € | + 5,- € |

ab 7 Übernachtungen einschließlich Endreinigung und Erstausrüstung mit Wäsche und Handtüchern

Alle Preise enthalten die gesetzliche MwSt. Bei einer eventuellen Erhöhung der MwSt. erhöht sich der Endpreis ab diesem Zeitpunkt entsprechend.
Kurzbuchungen bis zu einschließlich 6 Nächten werden stets mit einem 1-maligen Aufpreis von 80,- € abgerechnet. Die minimale Buchungszeit beträgt saisonabhängig 3 Nächte.

Saunanutzung in der Friedrichstraße 2 20,- €/bis 2 Stunden
Solarium in der Friedrichstraße 2 2,50 €/8 min.
Waschmaschine 5,- €/Benutzung
Trockner 5,- €/Benutzung
Wechsel von Bettwäsche (1 x/14 Tage frei) 5,- €/Satz
Wechsel von Hand-, Duschtüchern (1 x/Woche frei) 0,50 €/Stück
Ein Bügeleisen und Bügelbrett stehen kostenlos zur Verfügung.
W-LAN frei

Die zeitweilige Unterbringung von Besuchern in einem Appartement, die nicht im Buchungsvertrag aufgeführt sind, wird mit 20,- €/Person und Nacht berechnet. Ein Kind (bis 6 Jahre) pro Erwachsener frei. Kinderbett nach Absprache möglich. Haustiere sind teilweise erlaubt! (Haustiere dürfen nicht ohne Aufsicht im Appartement verbleiben.) Parkplätze!

App. Nr. 1 Erdgeschoss

2-Raum-Appartement, 40 qm, mit Terrasse

max.   kl. 

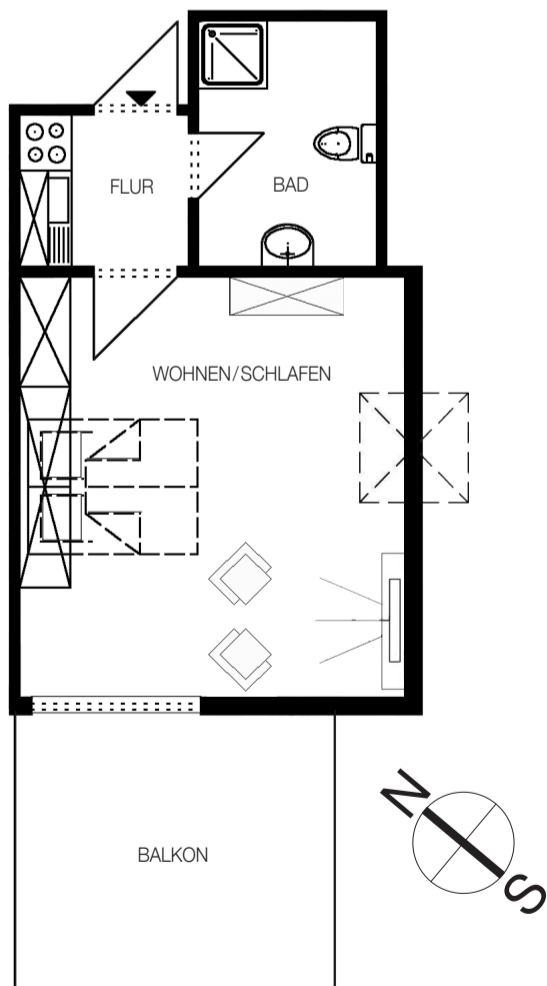
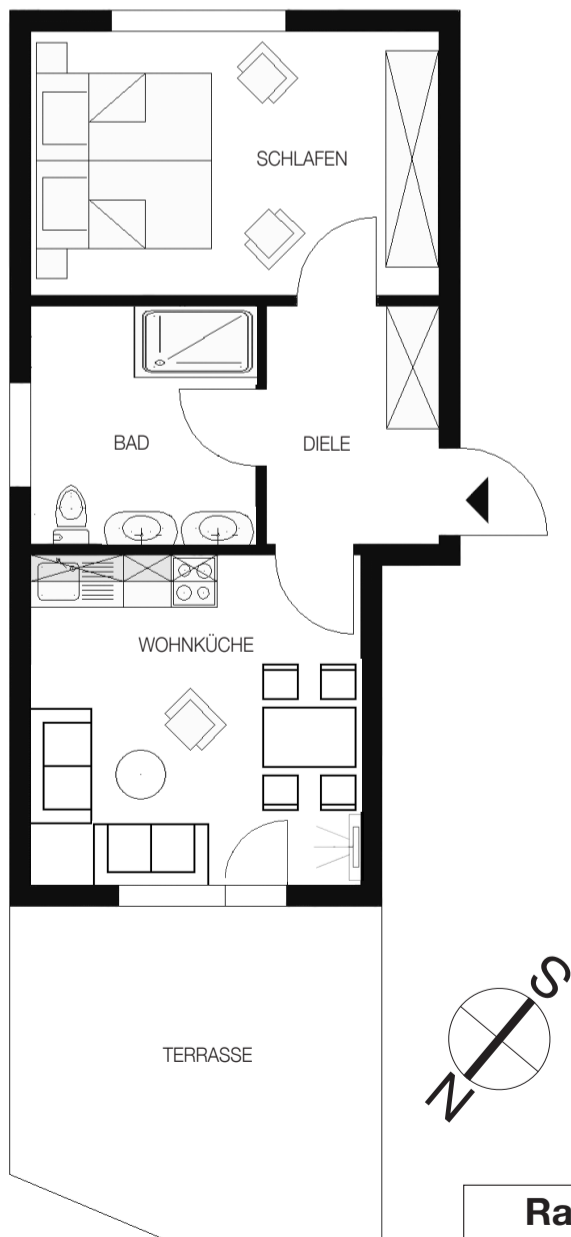
Wohnraum, Küchenzeile mit Spülmaschine und Mikrowelle, sep. Schlafrum, Duschbad mit WC, TV, Parkplatz

App. Nr. 2 I. Etage

1-Raum-Appartement, 27 qm, mit Balkon

max.   kl. 

Wohn-/Schlafrum, separate Küchenzeile mit Spülmaschine und Mikrowelle, Duschbad mit WC, Kabel-TV, Parkplatz



Rabatte für beide Häuser (nicht über Zimmervermittlung)

| | |
|-----------------------|--------|
| Aufenthalt ab 10 Tage | - 5 % |
| Aufenthalt ab 21 Tage | - 10 % |