


# Preisliste 2024

## Haus Reinoldus II

Appartementhaus  
Dr. Wolff, Inh. Chr. Darmer  
Passatweg 3

Postanschrift/Kontakt:  
Friedrichstraße 2, 26548 Norderney  
Telefon (0 49 32) 30 25  
Telefax (0 49 32) 30 26

Internet:  
www.norderney-haus-reinoldus.de  
e-mail: info@norderney-haus-reinoldus.de

Etg.	Typ	Hauptsaison			Zwischensaison			Nachsaison	
		15. Juni – 13. September 21. Dezember – 06. Januar 2025			23. März – 14. Juni 14. September – 03. November			08. Januar – 22. März 04. November – 20. Dezember	
		Belegung bis zu			Belegung bis zu			Belegung bis zu	
1 Pers.	2 Pers.	kl. 	1 Pers.	2 Pers.	kl. 	1 / 2 Pers.	kl. 		
Erdg. I	2-Raum-App. mit Terrasse	110,- €	115,- €	+ 5,- €	95,- €	100,- €	+ 5,- €	70,- € / 80,- €	+ 5,- €
	1-Raum-App. mit Balkon	85,- €	90,- €	+ 5,- €	70,- €	75,- €	+ 5,- €	60,- € / 65,- €	+ 5,- €

ab 7 Übernachtungen einschließlich Endreinigung und Erstausrüstung mit Wäsche und Handtüchern




Alle Preise enthalten die gesetzliche MwSt. Bei einer eventuellen Erhöhung der MwSt. erhöht sich der Endpreis ab diesem Zeitpunkt entsprechend.  
**Kurzbuchungen bis zu einschließlich 6 Nächten werden stets mit einem 1-maligen Aufpreis von 80,- € abgerechnet.** Die minimale Buchungszeit beträgt saisonabhängig 3 Nächte.

Saunanutzung in der Friedrichstraße 2 20,- €/bis 2 Stunden  
Solarium in der Friedrichstraße 2 2,50 €/8 min.  
Waschmaschine 5,- €/Benutzung  
Trockner 5,- €/Benutzung  
Wechsel von Bettwäsche (1 x/14 Tage frei) 5,- €/Satz  
Wechsel von Hand-, Duschtüchern (1 x/Woche frei) 0,50 €/Stück  
Ein Bügeleisen und Bügelbrett stehen kostenlos zur Verfügung.  
W-LAN frei

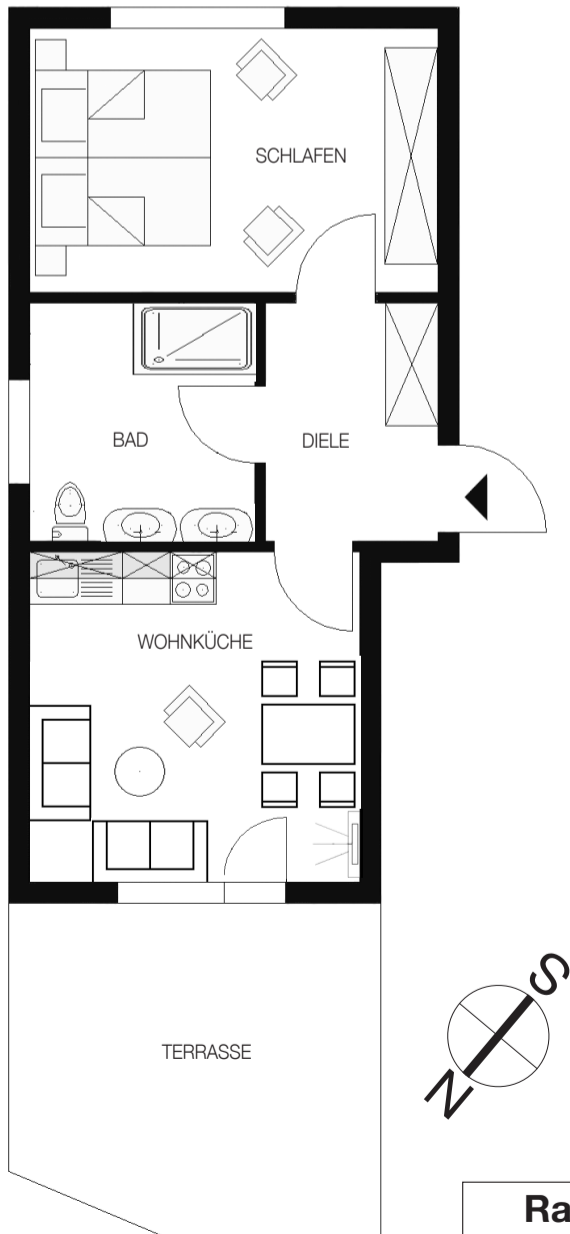
**Die zeitweilige Unterbringung von Besuchern in einem Appartement, die nicht im Buchungsvertrag aufgeführt sind, wird mit 20,- €/Person und Nacht berechnet. Ein Kind (bis 6 Jahre) pro Erwachsener frei. Kinderbett nach Absprache möglich. Haustiere sind teilweise erlaubt! (Haustiere dürfen nicht ohne Aufsicht im Appartement verbleiben.) Parkplätze!**

### App. Nr. 1 Erdgeschoss

#### 2-Raum-Appartement, 40 qm, mit Terrasse

max.   kl. 

Wohnraum, Küchenzeile mit Spülmaschine und Mikrowelle, sep. Schlafrum, Duschbad mit WC, TV, Parkplatz

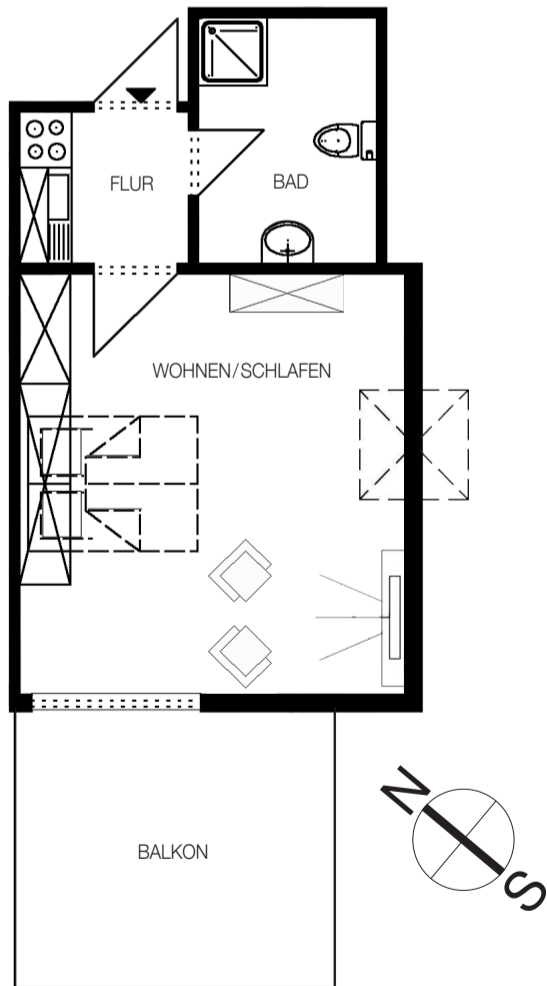


### App. Nr. 2 I. Etage

#### 1-Raum-Appartement, 27 qm, mit Balkon

max.   kl. 

Wohn-/Schlafraum, separate Küchenzeile mit Spülmaschine und Mikrowelle, Duschbad mit WC, Kabel-TV, Parkplatz



#### Rabatte für beide Häuser (nicht über Zimmervermittlung)

Aufenthalt ab 10 Tage	- 5 %
Aufenthalt ab 21 Tage	- 10 %